

Packet Tracer : dépannage des routes statiques

Topologie

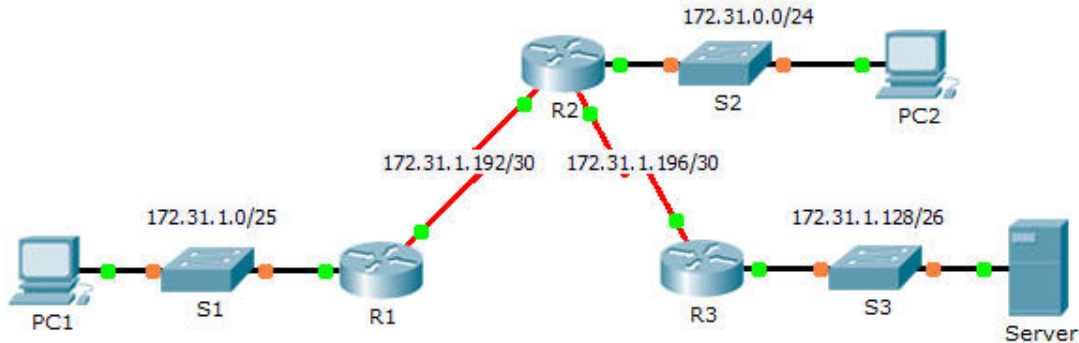


Table d'adressage

Périphérique	Interface	Adresse IPv4	Masque de sous-réseau	Passerelle par défaut
R1	G0/0	172.31.1.1	255.255.255.128	N/A
	S0/0/0	172.31.1.194	255.255.255.252	N/A
R2	G0/0	172.31.0.1	255.255.255.0	N/A
	S0/0/1	172.31.1.197	255.255.255.252	N/A
R3	G0/0	172.31.1.129	255.255.255.192	N/A
	S0/0/1	172.31.1.198	255.255.255.252	N/A
PC1	NIC	172.31.1.126	255.255.255.128	172.31.1.1
PC2	NIC	172.31.0.254	255.255.255.0	172.31.0.1
Server	NIC	172.31.1.190	255.255.255.192	172.31.1.129

Objectifs

Partie 1 : localisation du problème

Partie 2 : détermination de la solution

Partie 3 : implémentation de la solution

Partie 4 : vérification de la résolution du problème

Contexte

Dans cet exercice, PC1 indique qu'il ne peut pas accéder aux ressources situées sur le serveur. Localisez le problème, choisissez une solution appropriée et résolvez le problème.

Partie 1 : Localisation du problème

PC1 ne peut pas accéder aux fichiers du serveur. Identifiez le problème à l'aide des commandes **show** correspondantes sur tous les routeurs et appliquez les commandes de dépannage (que vous avez étudiées dans les chapitres précédents) aux PC.

Quelles commandes de dépannage sur les routeurs et les PC peuvent être utilisées pour identifier la source du problème ?

Partie 2 : Détermination de la solution

Une fois que vous avez identifié le problème qui empêche PC1 d'accéder aux fichiers du serveur, complétez le tableau ci-dessous.

Problème	Solution

Partie 3 : Implémentation de la solution

- Si des routes statiques sont mal configurées, vous devez résoudre ce problème pour que les routes statiques correctes puissent être ajoutées à la configuration.
- Ajoutez les routes statiques manquantes en configurant les routes reliées directement.

Partie 4 : Vérification de la résolution du problème

- Envoyez une requête ping à partir de PC1 vers le serveur.
- Ouvrez une connexion Web vers le serveur. Après avoir correctement identifié et implémenté la solution adaptée au problème, vous recevrez un message dans le navigateur Web lorsque vous vous connecterez au serveur.

Suggestion de barème de notation

Section d'exercice	Nombre maximum de points	Points accumulés
Partie 1 : localisation du problème	2	
Partie 2 : détermination de la solution	8	
Score relatif à Packet Tracer	90	
Score total	100	